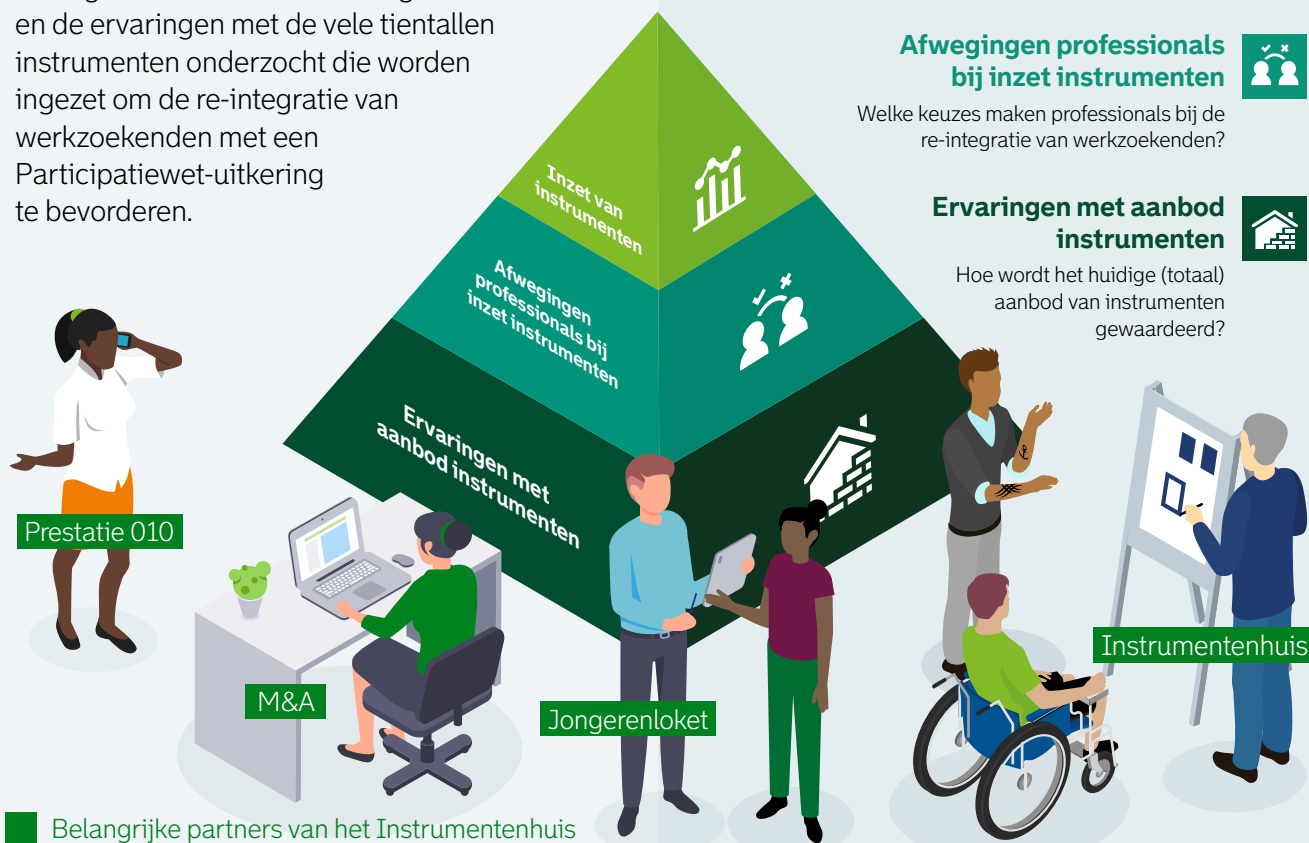


Op weg naar passend werk?

Onderzoek naar inzet van en ervaringen met re-integratie instrumenten.

Introductie

Om meer inzicht te krijgen in de uitvoering heeft gemeente Rotterdam het gebruik en de ervaringen met de vele tientallen instrumenten onderzocht die worden ingezet om de re-integratie van werkzoekenden met een Participatiewet-uitkering te bevorderen.



Inzet van instrumenten

Wat zetten uitvoerende professionals het meest in en voor welke doelgroep?



Afwegingen professionals bij inzet instrumenten

Welke keuzes maken professionals bij de re-integratie van werkzoekenden?



Ervaringen met aanbod instrumenten

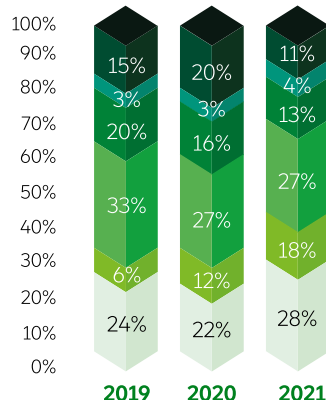
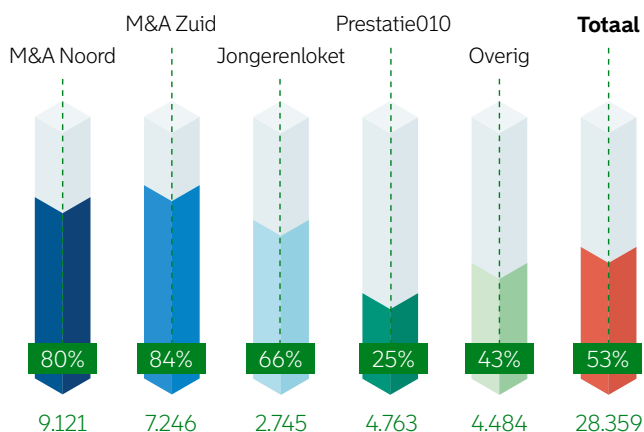
Hoe wordt het huidige (totaal) aanbod van instrumenten gewaardeerd?



Inzet van instrumenten

Inzet instrumenten naar categorie

Aantal werkzoekenden met min. 1 instrument per afdeling in 3 jaar ('19 - '21)



Conclusie:

1. Bijna driekwart van de ingezette instrumenten is gericht op ontwikkeling, ondersteuning en leren kennen;
2. Professionals zetten instrumenten vooral in bij werkzoekenden met een korte uitkeringsduur, onder 35 jaar en met een hoog opleidingsniveau.



Gemeente
Rotterdam



Afwegingen professionals bij inzet instrumenten

Werkcoaches nemen sterk individuele beslissingen over de inzet van instrumenten, op basis van eigen ervaringskennis. Niet (systematisch) gevoed door kennis van anderen, de arbeidsmarkt of wetenschappelijke kennis.



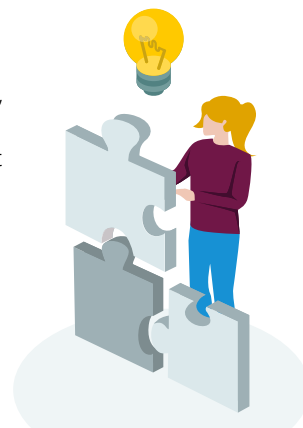
Conclusie:

Beperkte kennisdeling en lerend vermogen zijn een risico voor de kwaliteit van de uitvoering en kunnen leiden tot ongelijke behandeling van werkzoekenden.



Ervaring met aanbod instrumenten

Het aanbod ervaart men als groot en veelzijdig, maar ook onoverzichtelijk en overlappend. Daarnaast is het voor een deel van de werkzoekenden niet geschikt.



Conclusie:

De veelheid aan instrumenten, hoge werkdruk, het screenen van caseloads en informatie overload belemmeren werkcoaches bij de keuze van instrumenten.

"Terugkoppeling is meestal het grootste probleem. Dat je denkt: is iemand nu wel gestart of niet? Ik heb hem aangemeld, maar je hoort daarna niks. Bij het ene instrument gaat het wel altijd goed en bij de ander niet. Eigenlijk is het intern hetzelfde verhaal."

"Af en toe beland je door de werkdruk in een soort tunnelvisie en raak je eventjes het overzicht kwijt: welke instrumenten zijn er nou allemaal, wat is er in de tussentijd veranderd?"



Aanbevelingen

1 Kennis

- In reflectie over casuïstiek investeren en een gezamenlijk kennisfundament creëren;
- Een makkelijker keuzeproces door o.a. beperken van het instrumentenaanbod en werken met ICT-oplossingen die het proces ondersteunen;
- Verzamel systematisch ervaringen met instrumenten, bijv. via reviews.

2 Organisatie

- Duidelijker rollen, taken en verantwoordelijkheden tussen M&A en Instrumentenhuis definiëren;
- De communicatie verbeteren, zowel tijdens trajecten (terugkoppeling) als algemene verwerking van signalen van de werkvloer;
- Het aanmeldproces voor instrumenten vereenvoudigen en meer uniform maken.

3 Aanbod

- Het instrumentenaanbod beter afstemmen op de behoeften van werkzoekenden;
- Focussen op instrumenten die effectief zijn, op basis van ervaringen en wetenschappelijk onderzoek;
- Met werkgevers werken aan het creëren van (leer-)werkplekken en inclusiever aannamebeleid.

Verbeteringen voor de toekomst

- 1 Creëer perspectief voor werkzoekenden en werkcoaches door middel van een doorlopende instrumentenlijn: een reeks instrumenten die elkaar opvolgen van ontwikkeling tot duurzame uitstroom bij een werkgever;
- 2 Voor de groep die kampt met gezondheidsbelemmeringen moet mensgericht en breder naar participatie gekeken worden, bijvoorbeeld vrijwilligerswerk;
- 3 Toewerken naar een overzichtelijker aanbod, structurele kennisdeling en praktische ICT-oplossingen die de dienstverlening ondersteunen en re-integratie en arbeidsontwikkeling kwalitatief én kwantitatief effectiever maken.

Colofon

Uitgifte: juni 2023

Meer weten over dit onderzoek?

Neem contact op met:
Justine Anschutz,
jm.anschutz@rotterdam.nl

Bekijk het volledige rapport op:
www.onderzoek010.nl/documents



**Gemeente
Rotterdam**