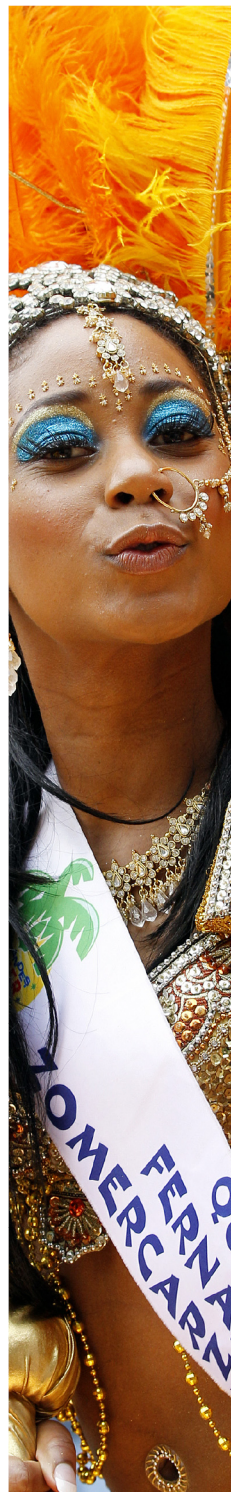
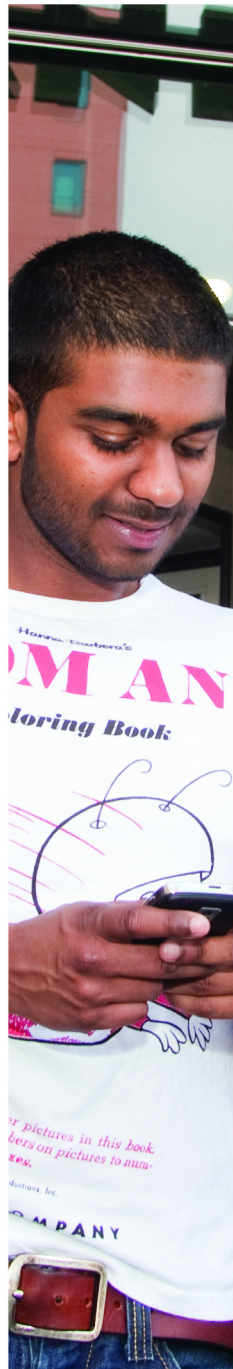


Gezondheidsmonitor volwassenen en ouderen 2016

Tabellenboek gebied Hillegersberg- Schiebroek

Onderzoek en Business Intelligence (O&BI, Gemeente Rotterdam)



1 Achtergrond

Gezondheidsmonitor volwassenen en ouderen 2016

In dit rapport staan de belangrijkste resultaten van de Gezondheidsmonitor Volwassenen en ouderen 2016. De Gezondheidsmonitor heeft als doel het verkrijgen van inzicht in de gezondheid en determinanten van de gezondheid van de inwoners in de 15 gemeenten in de regio Rotterdam-Rijnmond op een wijze die landelijk is overeengekomen.

Terugkoppeling van resultaten

De resultaten van de Gezondheidsmonitor zijn te vinden op www.gezondheidsatlasrotterdamrijnmond.nl. Op deze website vindt u de resultaten per gemeente, voor de regio Rotterdam-Rijnmond en indien beschikbaar ook voor Nederland. De mogelijkheid bestond om te kiezen voor een plusproduct. Hierbij werd de steekproef opgehoogd zodat de gegevens ook op gebieds-, wijkteam-, kern- of CBS-buurtniveau beschikbaar gesteld kunnen worden. Voor de gemeente Rotterdam is er een ophoging geweest op CBS-buurtniveau. Hierdoor zijn voor de gemeente Rotterdam resultaten per gebied en op CBS-buurtniveau beschikbaar. Het voorliggende rapport geeft de resultaten op gebiedsniveau weer.

Aantal respondenten naar leeftijd

naam	19-64 jaar	65 jaar en ouder	totaal
Schiebroek	158	110	268
Hillegersberg-Zuid	167	117	284
Hillegersberg-Noord	109	106	215
Terbregge / Molenlaankwartier	160	116	276
gebied Hillegersberg-Schiebroek	594	449	1.043
Rotterdam	7.719	5.996	13.715

Leeswijzer

Wat betekent een -?

We hanteren bepaalde regels voor het weergeven van een percentage:

Een vraag moet door minimaal 50 respondenten beantwoord zijn;

De weergegeven antwoordmogelijkheid moet aangekruist zijn door minimaal 5 personen;

Bij minder dan 5 personen, moet de vraag door minimaal 100 respondenten zijn ingevuld.

Wanneer niet aan bovenstaande regels is voldaan, wordt er geen percentage berekend. Dit is in de tabel opgenomen als een -.

Hoger of lager dan het gebied waarin de buurt zich bevindt?

De percentages van de CBS-buurtten zijn d.m.v. toetsing vergeleken met het gemiddelde van het gebied waarin de buurt zich bevindt. Alle weergegeven afwijkingen zijn significante verschillen ten opzichte van het vergelijkingsgebied.

Prevalenties zijn **groen** wanneer het gebied gunstig afwijkt ten opzichte van het gemiddelde van het gebied.

Prevalenties zijn **rood** weergegeven wanneer het gebied ongunstig afwijkt ten opzichte van het gemiddelde van het gebied.

Prevalenties zijn **blauw** weergegeven wanneer het gebied afwijkt ten opzichte van het gemiddelde van het gebied.

Hoe interpreteer ik een betrouwbaarheidsinterval?

Het percentage is met een zekere onnauwkeurigheid is gemeten.

Het 95%-betrouwbaarheidsinterval (95%-BI) van een gemeten percentage geeft aan dat indien deze meting 100 maal wordt herhaald, de gemeten waarde 95 maal binnen het interval zal liggen.

In de overige 5 keer zal het percentage buiten het interval liggen.

Hoe kleiner het interval, hoe preciezer de schatting van de werkelijke waarde is.

Het interval wordt kleiner naarmate het gemeten percentage gebaseerd is op een groter aantal respondenten: de meting wordt dan betrouwbaarder.

Voor het omrekenen naar omvang in een populatie (aantallen) kan de ondergrens en bovengrens als schatting aangehouden worden.

2 Gezondheid en ziekte

	Schiebroek	Hillegersberg-Zuid	Hillegersberg-Noord	Terbregge / Molenlaankwartier	gebied Hillegersberg-Schiebroek	Rotterdam
<i>Ervaren gezondheid (zeer) goed</i>						
19 jaar en ouder	67% (61-74%)	83% (78-88%)	71% (64-77%)	81% (77-86%)	74% (71-78%)	69% (68-70%)
19-65 jaar	69% (61-77%)	85% (79-91%)	78% (70-87%)	88% (83-94%)	79% (75-83%)	72% (71-73%)
65 jaar en ouder	61% (51-70%)	70% (61-78%)	54% (44-64%)	61% (52-70%)	60% (55-65%)	52% (50-53%)
<i>Eén of meerdere aandoeningen langer dan 6 maanden</i>						
19 jaar en ouder	37% (30-43%)	28% (22-34%)	34% (27-40%)	26% (21-32%)	32% (29-35%)	37% (36-38%)
19-65 jaar	32% (24-40%)	23% (17-30%)	28% (19-36%)	19% (13-25%)	26% (22-30%)	32% (31-33%)
65 jaar en ouder	55% (45-64%)	55% (46-65%)	47% (37-56%)	49% (39-58%)	51% (46-56%)	58% (56-59%)
<i>Zes maanden of langer ernstig beperkt vanwege problemen met de gezondheid</i>						
19 jaar en ouder	11% (6-15%)	3% (1-5%)	6% (2-10%)	3% (1-5%)	6% (4-8%)	7% (6-7%)
19-65 jaar	11% (6-17%)	2% (0-5%)	5% (0-10%)	1% (0-2%)	6% (3-8%)	6% (6-7%)
65 jaar en ouder	9% (3-14%)	10% (4-16%)	8% (2-13%)	10% (4-16%)	9% (6-12%)	9% (9-10%)
<i>Eén of meerdere aandoeningen langer dan 6 maanden én hierdoor beperkt in activiteiten</i>						
19 jaar en ouder	27% (21-34%)	19% (14-24%)	22% (16-28%)	18% (13-22%)	22% (19-25%)	27% (26-28%)
19-65 jaar	24% (17-31%)	15% (10-21%)	16% (9-23%)	12% (7-18%)	18% (14-21%)	22% (21-24%)
65 jaar en ouder	39% (30-49%)	39% (30-48%)	35% (26-45%)	34% (25-43%)	37% (32-42%)	45% (44-47%)
<i>Minimaal één beperking op gehoor, zicht of mobiliteit</i>						
19 jaar en ouder	19% (13-24%)	8% (4-11%)	20% (14-26%)	7% (4-9%)	14% (11-16%)	20% (19-21%)
19-65 jaar	15% (9-22%)	6% (2-10%)	16% (8-23%)	2% (0-4%)	10% (7-13%)	16% (15-17%)
65 jaar en ouder	32% (23-41%)	17% (10-24%)	30% (21-39%)	22% (14-29%)	27% (22-31%)	36% (35-38%)
<i>Beperking van het gehoor</i>						
19 jaar en ouder	6% (2-10%)	3% (0-6%)	4% (1-7%)	2% (0-3%)	4% (2-6%)	5% (5-6%)
19-65 jaar	6% (2-11%)	3% (0-6%)	2% (0-5%)	0% (0-0%)	3% (1-5%)	5% (4-5%)
65 jaar en ouder	7% (2-12%)	3% (0-7%)	8% (3-14%)	6% (2-11%)	7% (4-9%)	10% (9-10%)

Vervolg op volgende pagina

	Schiebroek	Hillegersberg-Zuid	Hillegersberg-Noord	Terbregge / Molenlaankwartier	gebied Hillegersberg-Schiebroek	Rotterdam
<i>Beperking van het zicht</i>						
19 jaar en ouder	7% (4-11%)	4% (1-6%)	10% (5-15%)	3% (1-4%)	6% (4-8%)	9% (8-10%)
19-65 jaar	6% (1-10%)	3% (0-7%)	10% (3-17%)	0% (0-1%)	5% (2-7%)	8% (7-9%)
65 jaar en ouder	13% (6-20%)	4% (1-8%)	9% (4-15%)	9% (4-15%)	10% (7-13%)	14% (12-15%)
<i>Beperking in mobiliteit</i>						
19 jaar en ouder	15% (10-20%)	4% (2-6%)	10% (6-13%)	6% (3-8%)	10% (8-12%)	14% (13-15%)
19-65 jaar	12% (6-18%)	2% (0-4%)	4% (0-8%)	1% (0-4%)	6% (3-8%)	11% (10-12%)
65 jaar en ouder	27% (18-35%)	15% (8-21%)	22% (14-30%)	19% (12-26%)	22% (18-26%)	29% (28-31%)
<i>Beperking bij huishoudelijke dagelijkse activiteiten</i>						
65 jaar en ouder	27% (18-35%)	14% (8-21%)	21% (13-29%)	22% (14-30%)	22% (18-27%)	28% (26-29%)
<i>Niet geheel zelfstandig gebruik van eigen en openbaar vervoer</i>						
65 jaar en ouder	7% (2-11%)	4% (1-8%)	10% (4-16%)	11% (5-16%)	8% (5-11%)	9% (9-10%)
<i>In het afgelopen jaar gevallen</i>						
65 jaar en ouder	31% (23-40%)	22% (14-30%)	34% (24-43%)	37% (28-46%)	32% (28-37%)	37% (35-38%)
<i>Bang om te vallen</i>						
65 jaar en ouder	8% (3-14%)	4% (0-7%)	10% (4-15%)	8% (2-13%)	8% (5-11%)	12% (11-13%)
<i>Gevallen en bang om te vallen</i>						
65 jaar en ouder	-	-	-	-	13% (7-20%)	23% (21-25%)
<i>Afgelopen jaar geen griepvrij ontvangen</i>						
65 jaar en ouder	25% (17-34%)	41% (32-50%)	21% (13-29%)	21% (14-29%)	25% (21-29%)	28% (27-30%)
<i>Hoog risico op depressie of angststoornis</i>						
19 jaar en ouder	10% (5-14%)	4% (1-6%)	4% (1-7%)	5% (2-7%)	6% (4-8%)	10% (9-11%)
19-65 jaar	10% (5-16%)	4% (1-7%)	3% (0-7%)	4% (1-7%)	6% (4-9%)	10% (10-11%)
65 jaar en ouder	6% (1-11%)	4% (0-7%)	6% (1-11%)	6% (2-11%)	6% (3-8%)	8% (7-9%)
<i>Matig of hoog risico op depressie of angststoornis</i>						
19 jaar en ouder	51% (44-58%)	38% (31-45%)	39% (31-46%)	31% (25-37%)	41% (38-45%)	50% (49-51%)
19-65 jaar	52% (43-61%)	38% (30-46%)	36% (26-46%)	29% (21-36%)	41% (36-45%)	50% (49-52%)
65 jaar en ouder	48% (38-58%)	38% (29-47%)	43% (34-53%)	37% (28-46%)	43% (38-48%)	47% (46-49%)
<i>(Helemaal) niet gelukkig</i>						
19 jaar en ouder	11% (6-15%)	6% (3-9%)	13% (7-19%)	7% (3-10%)	9% (7-11%)	13% (12-14%)
19-65 jaar	12% (6-17%)	6% (2-9%)	14% (6-22%)	5% (2-9%)	9% (6-12%)	13% (12-14%)
65 jaar en ouder	6% (1-11%)	9% (4-14%)	10% (4-16%)	10% (5-16%)	9% (6-12%)	12% (11-13%)
<i>Heeft wel eens tot vaak last van gehoorproblemen</i>						
19-65 jaar	32% (24-41%)	40% (32-48%)	33% (24-43%)	28% (21-36%)	33% (29-38%)	34% (33-35%)

Vervolg op volgende pagina

	Schiebroek	Hillegersberg-Zuid	Hillegersberg-Noord	Terbregge / Molenlaankwartier	gebied Hillegersberg-Schiebroek	Rotterdam
<i>Heeft vaak last van gehoorproblemen</i>						
19-65 jaar	2% (0-4%)	5% (1-8%)	3% (0-7%)	6% (2-10%)	4% (2-5%)	5% (5-6%)
<i>Diabetes in afgelopen jaar, vastgesteld door arts</i>						
19 jaar en ouder	6% (3-8%)	5% (2-7%)	5% (2-9%)	6% (3-8%)	5% (4-7%)	8% (8-9%)
19-65 jaar	2% (0-4%)	3% (0-6%)	4% (0-8%)	2% (0-4%)	3% (1-4%)	6% (5-6%)
65 jaar en ouder	19% (11-27%)	14% (8-21%)	9% (3-14%)	17% (10-24%)	15% (12-19%)	20% (19-22%)
<i>Beroerte, hersenbloeding, herseninfarct in afgelopen jaar, vastgesteld door arts</i>						
19 jaar en ouder	3% (1-5%)	2% (0-4%)	4% (1-6%)	1% (0-3%)	3% (1-4%)	2% (2-3%)
19-65 jaar	3% (0-5%)	2% (0-5%)	2% (0-4%)	1% (0-2%)	2% (1-3%)	2% (1-2%)
65 jaar en ouder	4% (0-7%)	3% (0-6%)	8% (2-14%)	4% (0-8%)	5% (3-7%)	6% (5-6%)
<i>Hartinfarct of andere hartaandoening in afgelopen jaar, vastgesteld door arts</i>						
19 jaar en ouder	3% (2-5%)	3% (1-6%)	4% (2-6%)	3% (1-4%)	3% (2-4%)	4% (3-4%)
19-65 jaar	1% (0-2%)	3% (0-6%)	1% (0-3%)	1% (0-3%)	1% (0-2%)	2% (2-2%)
65 jaar en ouder	13% (6-20%)	7% (2-12%)	11% (5-17%)	7% (2-13%)	10% (7-13%)	11% (10-12%)
<i>Een vorm van kanker in afgelopen jaar, vastgesteld door arts</i>						
19 jaar en ouder	3% (1-5%)	3% (1-5%)	5% (2-9%)	3% (1-5%)	3% (2-5%)	3% (3-4%)
19-65 jaar	1% (0-2%)	2% (0-5%)	3% (0-7%)	1% (0-3%)	2% (1-3%)	2% (2-2%)
65 jaar en ouder	10% (4-15%)	7% (2-12%)	10% (4-16%)	8% (3-14%)	9% (6-12%)	9% (8-10%)
<i>Hoge bloeddruk in afgelopen jaar, vastgesteld door arts</i>						
19 jaar en ouder	16% (12-21%)	13% (9-17%)	20% (14-25%)	13% (10-17%)	16% (13-18%)	16% (16-17%)
19-65 jaar	11% (5-16%)	11% (6-15%)	11% (5-18%)	6% (2-9%)	10% (7-12%)	11% (10-12%)
65 jaar en ouder	36% (27-46%)	29% (21-38%)	38% (29-48%)	35% (26-44%)	36% (31-40%)	40% (38-41%)
<i>Astma in afgelopen jaar, vastgesteld door arts</i>						
19 jaar en ouder	7% (4-11%)	9% (4-13%)	8% (4-13%)	5% (2-8%)	7% (5-9%)	7% (6-8%)
19-65 jaar	8% (3-13%)	9% (4-13%)	9% (3-15%)	5% (2-9%)	8% (5-10%)	7% (6-7%)
65 jaar en ouder	5% (1-10%)	8% (3-13%)	6% (1-12%)	4% (0-8%)	6% (3-8%)	8% (7-9%)
<i>COPD in afgelopen jaar, vastgesteld door arts</i>						
19 jaar en ouder	6% (3-9%)	7% (4-11%)	3% (0-6%)	3% (1-4%)	5% (4-6%)	6% (5-6%)
19-65 jaar	3% (0-6%)	6% (2-10%)	4% (0-8%)	0% (0-1%)	3% (1-5%)	4% (4-5%)
65 jaar en ouder	18% (10-25%)	18% (11-25%)	2% (0-5%)	10% (4-16%)	12% (8-15%)	12% (11-13%)
<i>Darmstoornissen langer dan 3 maanden in afgelopen jaar, vastgesteld door arts</i>						
19 jaar en ouder	3% (1-6%)	4% (1-7%)	4% (0-7%)	3% (1-6%)	4% (2-5%)	5% (4-5%)
19-65 jaar	3% (0-6%)	5% (1-8%)	3% (0-8%)	3% (0-6%)	3% (2-5%)	5% (4-5%)
65 jaar en ouder	4% (0-9%)	2% (0-5%)	-	4% (0-8%)	4% (2-6%)	7% (6-7%)

Vervolg op volgende pagina

	Schiebroek	Hillegersberg-Zuid	Hillegersberg-Noord	Terbregge / Molenlaankwartier	gebied Hillegersberg-Schiebroek	Rotterdam
<i>Gewrichtsslijtage van heupen of knieën in afgelopen jaar, vastgesteld door arts</i>						
19 jaar en ouder	13% (9-17%)	11% (7-15%)	18% (13-23%)	11% (8-14%)	13% (11-15%)	14% (13-14%)
19-65 jaar	9% (4-14%)	8% (4-12%)	8% (3-14%)	4% (1-7%)	7% (5-10%)	9% (8-10%)
65 jaar en ouder	28% (20-37%)	29% (20-37%)	38% (28-47%)	33% (24-42%)	32% (27-37%)	34% (32-35%)
<i>Chronische gewrichtsontsteking in afgelopen jaar, vastgesteld door arts</i>						
19 jaar en ouder	4% (2-6%)	4% (2-6%)	7% (3-11%)	5% (2-7%)	5% (3-6%)	6% (6-7%)
19-65 jaar	2% (0-5%)	2% (0-5%)	5% (0-10%)	2% (0-4%)	3% (1-4%)	5% (4-5%)
65 jaar en ouder	9% (4-14%)	14% (7-20%)	11% (5-17%)	13% (6-20%)	11% (8-14%)	13% (12-15%)
<i>Ernstige of hardnekkige aandoening van de rug in afgelopen jaar, vastgesteld door arts</i>						
19 jaar en ouder	8% (4-12%)	7% (3-11%)	7% (3-11%)	6% (3-10%)	7% (5-9%)	9% (9-10%)
19-65 jaar	7% (2-11%)	6% (2-11%)	6% (1-10%)	5% (1-9%)	6% (4-8%)	8% (7-9%)
65 jaar en ouder	14% (7-21%)	9% (4-15%)	9% (4-15%)	11% (5-17%)	11% (8-15%)	16% (15-17%)
<i>Andere ernstige aandoening van nek, schouder, elleboog of pols in afgelopen jaar, vastgesteld door arts</i>						
19 jaar en ouder	6% (3-10%)	11% (6-15%)	13% (8-18%)	7% (4-10%)	9% (7-11%)	10% (10-11%)
19-65 jaar	6% (2-10%)	10% (5-15%)	9% (3-15%)	5% (1-8%)	7% (5-9%)	9% (8-10%)
65 jaar en ouder	9% (3-14%)	14% (7-21%)	20% (12-28%)	14% (7-21%)	14% (10-17%)	17% (16-18%)
<i>Botontkalking (osteoporose) in afgelopen jaar, vastgesteld door arts</i>						
19 jaar en ouder	4% (1-7%)	6% (2-9%)	7% (4-10%)	5% (2-7%)	5% (4-7%)	5% (5-5%)
19-65 jaar	4% (0-7%)	5% (1-9%)	3% (0-6%)	3% (0-5%)	4% (2-5%)	3% (2-3%)
65 jaar en ouder	6% (1-10%)	11% (5-17%)	16% (9-24%)	11% (5-17%)	11% (8-14%)	14% (13-16%)
<i>Ziekte van het zenuwstelsel afgelopen jaar, vastgesteld door arts</i>						
19 jaar en ouder	1% (0-2%)	2% (0-4%)	0% (0-0%)	1% (0-2%)	1% (0-2%)	1% (1-2%)
19-65 jaar	1% (0-2%)	2% (0-4%)	0% (0-0%)	1% (0-2%)	1% (0-2%)	1% (1-2%)
65 jaar en ouder	2% (0-4%)	1% (0-3%)	0% (0-0%)	2% (0-4%)	1% (0-2%)	2% (2-3%)
<i>Andere langdurige ziekte of aandoening in afgelopen jaar, vastgesteld door arts</i>						
19 jaar en ouder	16% (10-22%)	13% (8-19%)	14% (9-19%)	5% (2-8%)	12% (10-15%)	14% (13-15%)
19-65 jaar	17% (9-25%)	13% (7-19%)	14% (7-21%)	5% (1-8%)	13% (9-16%)	14% (13-15%)
65 jaar en ouder	12% (5-20%)	15% (7-23%)	14% (6-21%)	7% (1-12%)	11% (8-15%)	15% (13-16%)
<i>Hartritmestoornis in afgelopen jaar, vastgesteld door arts</i>						
19 jaar en ouder	8% (4-11%)	5% (2-8%)	9% (5-13%)	5% (3-8%)	7% (5-8%)	6% (5-6%)
19-65 jaar	4% (1-8%)	4% (1-7%)	5% (0-9%)	3% (0-5%)	4% (2-6%)	4% (3-4%)
65 jaar en ouder	20% (12-28%)	13% (6-19%)	18% (11-26%)	13% (6-19%)	17% (13-21%)	15% (14-17%)
<i>Depressie in afgelopen jaar, vastgesteld door arts</i>						
19 jaar en ouder	6% (2-9%)	4% (1-6%)	6% (2-10%)	3% (1-5%)	5% (3-6%)	7% (6-7%)
19-65 jaar	7% (3-12%)	4% (1-7%)	6% (0-11%)	2% (0-4%)	5% (3-7%)	7% (6-8%)
65 jaar en ouder	0% (0-0%)	3% (0-6%)	6% (1-11%)	6% (1-10%)	3% (1-5%)	4% (4-5%)

Vervolg op volgende pagina

	Schiebroek	Hillegersberg-Zuid	Hillegersberg-Noord	Terbregge / Molenlaankwartier	gebied Hillegersberg-Schiebroek	Rotterdam
<i>Overspannen in afgelopen jaar, vastgesteld door arts</i>						
19 jaar en ouder	4% (1-7%)	8% (4-12%)	5% (1-9%)	1% (0-2%)	4% (2-6%)	4% (4-5%)
19-65 jaar	5% (1-9%)	9% (4-14%)	6% (1-12%)	1% (0-2%)	5% (3-7%)	5% (4-6%)
65 jaar en ouder	0% (0-0%)	0% (0-0%)	2% (0-5%)	1% (0-3%)	1% (0-2%)	1% (1-2%)
<i>Angststoornis in afgelopen jaar, vastgesteld door arts</i>						
19 jaar en ouder	3% (1-5%)	6% (2-10%)	3% (0-6%)	2% (0-4%)	3% (2-5%)	5% (4-5%)
19-65 jaar	4% (1-6%)	7% (2-11%)	3% (0-7%)	3% (0-5%)	4% (2-6%)	5% (4-6%)
65 jaar en ouder	1% (0-3%)	1% (0-3%)	3% (0-7%)	1% (0-3%)	2% (0-3%)	2% (2-3%)
<i>Migraine, ernstige hoofdpijn afgelopen jaar, al dan niet vastgesteld door arts</i>						
19 jaar en ouder	17% (11-23%)	11% (7-16%)	13% (8-19%)	13% (8-18%)	14% (12-17%)	17% (16-18%)
19-65 jaar	20% (13-28%)	13% (7-18%)	15% (8-22%)	14% (8-21%)	16% (13-20%)	19% (18-20%)
65 jaar en ouder	6% (1-11%)	4% (1-8%)	10% (4-17%)	9% (3-15%)	8% (5-11%)	9% (8-10%)
<i>Gewrichtsslijtage van heupen of knieën in afgelopen jaar, al dan niet vastgesteld door arts</i>						
19 jaar en ouder	20% (15-25%)	16% (11-20%)	22% (17-28%)	18% (13-22%)	19% (17-22%)	19% (18-20%)
19-65 jaar	14% (8-20%)	11% (6-16%)	10% (4-16%)	10% (5-15%)	12% (9-15%)	13% (13-14%)
65 jaar en ouder	42% (32-51%)	40% (31-49%)	49% (39-59%)	42% (32-51%)	44% (38-49%)	43% (41-45%)
<i>Overspannen in afgelopen jaar, al dan niet vastgesteld door arts</i>						
19 jaar en ouder	10% (5-15%)	12% (7-18%)	11% (6-16%)	8% (4-12%)	10% (8-13%)	11% (11-12%)
19-65 jaar	12% (6-19%)	14% (8-20%)	14% (6-21%)	10% (4-15%)	12% (9-16%)	13% (12-14%)
65 jaar en ouder	1% (0-4%)	1% (0-3%)	5% (1-9%)	2% (0-5%)	2% (1-4%)	4% (3-4%)
<i>Minimaal 1 hart- en/of vaatziekte in afgelopen jaar, vastgesteld door arts</i>						
19 jaar en ouder	11% (7-15%)	8% (4-11%)	14% (10-19%)	7% (5-10%)	10% (8-12%)	9% (8-9%)
19-65 jaar	6% (2-10%)	6% (2-10%)	6% (1-11%)	3% (0-6%)	5% (3-7%)	5% (5-6%)
65 jaar en ouder	31% (21-40%)	20% (12-27%)	31% (22-41%)	21% (13-29%)	27% (22-32%)	25% (23-26%)
<i>Minimaal 1 aandoening aan bewegingsstelsel in afgelopen jaar, vastgesteld door arts</i>						
19 jaar en ouder	20% (15-25%)	20% (15-26%)	26% (20-32%)	21% (16-26%)	22% (19-24%)	24% (23-25%)
19-65 jaar	15% (9-21%)	17% (11-23%)	17% (9-24%)	14% (8-20%)	15% (12-19%)	19% (18-20%)
65 jaar en ouder	39% (30-49%)	41% (32-51%)	46% (36-56%)	44% (35-54%)	43% (38-48%)	48% (46-49%)
<i>Minimaal 1 psychische aandoening in afgelopen jaar, al dan niet vastgesteld door arts</i>						
19 jaar en ouder	17% (11-22%)	20% (14-26%)	15% (9-21%)	12% (7-17%)	16% (13-19%)	20% (19-21%)
19-65 jaar	19% (12-26%)	22% (15-29%)	17% (9-25%)	13% (7-19%)	18% (14-22%)	22% (20-23%)
65 jaar en ouder	8% (2-13%)	6% (2-11%)	11% (4-18%)	8% (3-13%)	8% (5-11%)	12% (11-13%)

Vervolg op volgende pagina

	Schiebroek	Hillegersberg-Zuid	Hillegersberg-Noord	Terbregge / Molenlaankwartier	gebied Hillegersberg-Schiebroek	Rotterdam
<i>Minimaal 1 psychische aandoening in afgelopen jaar, vastgesteld door arts</i>						
19 jaar en ouder	8% (4-12%)	12% (7-17%)	9% (4-13%)	4% (1-6%)	8% (6-10%)	10% (9-10%)
19-65 jaar	9% (4-14%)	13% (8-19%)	10% (3-16%)	3% (0-6%)	9% (6-11%)	10% (10-11%)
65 jaar en ouder	1% (0-3%)	3% (0-6%)	6% (1-11%)	6% (1-10%)	4% (2-6%)	6% (5-6%)

Bron: Gezondheidsmonitor Volwassenen en Ouderen 2016, GGD'en, CBS en RIVM.

Leeswijzer

Wat betekent een -?

We hanteren bepaalde regels voor het weergeven van een percentage:

Een vraag moet door minimaal 50 respondenten beantwoord zijn;

De weergegeven antwoordmogelijkheid moet aangekruist zijn door minimaal 5 personen;

Bij minder dan 5 personen, moet de vraag door minimaal 100 respondenten zijn ingevuld.

Wanneer niet aan bovenstaande regels is voldaan, wordt er geen percentage berekend. Dit is in de tabel opgenomen als een -.

Hoger of lager dan het gebied waarin de buurt zich bevindt?

De percentages van de CBS-buurtten zijn d.m.v. toetsing vergeleken met het gemiddelde van het gebied waarin de buurt zich bevindt. Alle weergegeven afwijkingen zijn significante verschillen ten opzichte van het vergelijkingsgebied.

Prevalenties zijn **groen** wanneer het gebied gunstig afwijkt ten opzichte van het gemiddelde van het gebied.

Prevalenties zijn **rood** weergegeven wanneer het gebied ongunstig afwijkt ten opzichte van het gemiddelde van het gebied.

Prevalenties zijn **blauw** weergegeven wanneer het gebied afwijkt ten opzichte van het gemiddelde van het gebied.

Hoe interpreteer ik een betrouwbaarheidsinterval?

Het percentage is met een zekere onnauwkeurigheid is gemeten.

Het 95%-betrouwbaarheidsinterval (95%-BI) van een gemeten percentage geeft aan dat indien deze meting 100 maal wordt herhaald, de gemeten waarde 95 maal binnen het interval zal liggen.

In de overige 5 keer zal het percentage buiten het interval liggen.

Hoe kleiner het interval, hoe preciezer de schatting van de werkelijke waarde is.

Het interval wordt kleiner naarmate het gemeten percentage gebaseerd is op een groter aantal respondenten: de meting wordt dan betrouwbaarder.

Voor het omrekenen naar omvang in een populatie (aantallen) kan de ondergrens en bovengrens als schatting aangehouden worden.

3 Participatie

	Schiebroek	Hillegersberg-Zuid	Hillegersberg-Noord	Terbregge / Molenlaankwartier	gebied Hillegersberg-Schiebroek	Rotterdam
<i>Voldoende regie over eigen leven</i>						
19 jaar en ouder	89% (85-94%)	94% (91-98%)	89% (84-94%)	95% (93-98%)	92% (90-94%)	86% (86-87%)
19-65 jaar	89% (83-94%)	95% (91-99%)	92% (86-98%)	98% (96-100%)	93% (91-96%)	87% (87-88%)
65 jaar en ouder	90% (84-96%)	90% (85-96%)	82% (74-90%)	86% (80-93%)	87% (84-91%)	81% (80-82%)
<i>Mantelzorger</i>						
19 jaar en ouder	9% (5-13%)	13% (9-18%)	9% (5-13%)	16% (11-21%)	12% (10-14%)	10% (10-11%)
19-65 jaar	9% (4-13%)	13% (8-18%)	6% (2-10%)	17% (11-23%)	11% (9-14%)	10% (9-11%)
65 jaar en ouder	12% (6-18%)	17% (10-25%)	17% (10-24%)	13% (7-20%)	14% (11-18%)	12% (11-13%)
<i>Belast bij geven mantelzorg</i>						
19 jaar en ouder	-	-	-	-	13% (7-20%)	15% (13-18%)
19-65 jaar	-	-	-	-	13% (5-21%)	16% (13-19%)
65 jaar en ouder	-	-	-	-	14% (5-23%)	13% (10-17%)
<i>Geeft nu mantelzorg</i>						
19 jaar en ouder	10% (6-14%)	13% (9-18%)	9% (6-13%)	17% (12-22%)	12% (10-15%)	11% (10-12%)
19-65 jaar	10% (5-14%)	13% (8-18%)	6% (2-10%)	18% (12-25%)	12% (9-15%)	11% (10-11%)
65 jaar en ouder	12% (6-19%)	17% (10-25%)	18% (10-25%)	13% (7-20%)	15% (11-18%)	13% (12-14%)
<i>Heeft in afgelopen jaar mantelzorg ontvangen</i>						
19 jaar en ouder	8% (4-12%)	3% (1-5%)	8% (5-12%)	5% (2-7%)	6% (4-8%)	7% (6-7%)
19-65 jaar	6% (1-10%)	2% (0-4%)	4% (0-7%)	2% (0-4%)	4% (2-6%)	5% (4-6%)
65 jaar en ouder	15% (8-22%)	8% (3-14%)	18% (10-25%)	13% (6-19%)	14% (11-18%)	14% (12-15%)
<i>Ontvangt nu mantelzorg</i>						
19 jaar en ouder	7% (3-10%)	2% (0-3%)	6% (3-8%)	3% (1-5%)	5% (3-6%)	4% (4-5%)
19-65 jaar	5% (1-9%)	1% (0-2%)	2% (0-4%)	0% (0-0%)	2% (1-4%)	3% (2-3%)
65 jaar en ouder	12% (6-19%)	7% (2-11%)	14% (7-21%)	12% (6-18%)	12% (8-15%)	11% (10-12%)

Vervolg op volgende pagina

	Schiebroek	Hillegersberg-Zuid	Hillegersberg-Noord	Terbregge / Molenlaankwartier	gebied Hillegersberg-Schiebroek	Rotterdam
<i>Doet vrijwilligerswerk</i>						
19 jaar en ouder	25% (19-31%)	27% (21-33%)	27% (21-34%)	29% (22-35%)	27% (23-30%)	22% (21-23%)
19-65 jaar	24% (16-31%)	26% (19-34%)	23% (15-31%)	29% (22-37%)	25% (22-29%)	22% (21-23%)
65 jaar en ouder	29% (20-38%)	30% (22-39%)	37% (28-47%)	27% (18-35%)	31% (26-35%)	20% (19-21%)
<i>Participeert maatschappelijk</i>						
65 jaar en ouder	54% (44-64%)	67% (58-76%)	59% (49-69%)	61% (51-70%)	59% (53-64%)	49% (47-51%)
<i>Enigszins tot sterk sociaal uitgesloten</i>						
19 jaar en ouder	27% (20-34%)	15% (10-21%)	22% (15-29%)	7% (4-11%)	19% (16-22%)	32% (31-33%)
19-65 jaar	30% (21-38%)	15% (8-21%)	26% (16-36%)	5% (1-9%)	20% (16-24%)	33% (32-35%)
65 jaar en ouder	17% (9-25%)	18% (11-25%)	14% (7-21%)	14% (7-21%)	16% (12-19%)	25% (24-26%)
<i>Onmachtig om (zelf) financiële zaken af te handelen</i>						
19 jaar en ouder	2% (0-5%)	2% (0-4%)	3% (0-6%)	0% (0-0%)	2% (0-3%)	2% (2-2%)
19-65 jaar	3% (0-6%)	2% (0-4%)	3% (0-7%)	0% (0-0%)	2% (0-3%)	2% (2-3%)
65 jaar en ouder	2% (0-5%)	1% (0-3%)	2% (0-5%)	0% (0-0%)	1% (0-3%)	1% (1-1%)

Bron: Gezondheidsmonitor Volwassenen en Ouderen 2016, GGD'en, CBS en RIVM.

Leeswijzer

Wat betekent een -?

We hanteren bepaalde regels voor het weergeven van een percentage:

Een vraag moet door minimaal 5 respondenten beantwoord zijn;

De weergegeven antwoordmogelijkheid moet aangekruist zijn door minimaal 5 personen;

Bij minder dan 5 personen, moet de vraag door minimaal 100 respondenten zijn ingevuld.

Wanneer niet aan bovenstaande regels is voldaan, wordt er geen percentage berekend. Dit is in de tabel opgenomen als een -.

Hoger of lager dan het gebied waarin de buurt zich bevindt?

De percentages van de CBS-buurt zijn d.m.v. toetsing vergeleken met het gemiddelde van het gebied waarin de buurt zich bevindt. Alle weergegeven afwijkingen zijn significante verschillen ten opzichte van het vergelijkingsgebied.

Prevalenties zijn **groen** wanneer het gebied gunstig afwijkt ten opzichte van het gemiddelde van het gebied.

Prevalenties zijn **rood** weergegeven wanneer het gebied ongunstig afwijkt ten opzichte van het gemiddelde van het gebied.

Prevalenties zijn **blauw** weergegeven wanneer het gebied afwijkt ten opzichte van het gemiddelde van het gebied.

Hoe interpreteer ik een betrouwbaarheidsinterval?

Het percentage is met een zekere onnauwkeurigheid is gemeten.

Het 95%-betrouwbaarheidsinterval (95%-BI) van een gemeten percentage geeft aan dat indien deze meting 100 maal wordt herhaald, de gemeten waarde 95 maal binnen het interval zal liggen.

In de overige 5 keer zal het percentage buiten het interval liggen.

Hoe kleiner het interval, hoe preciezer de schatting van de werkelijke waarde is.

Het interval wordt kleiner naarmate het gemeten percentage gebaseerd is op een groter aantal respondenten: de meting wordt dan betrouwbaarder.

Voor het omrekenen naar omvang in een populatie (aantallen) kan de ondergrens en bovengrens als schatting aangehouden worden.

4 Leefstijl

	Schiebroek	Hillegersberg-Zuid	Hillegersberg-Noord	Terbregge / Molenlaankwartier	gebied Hillegersberg-Schiebroek	Rotterdam
<i>Ondergewicht</i>						
19 jaar en ouder	2% (0-3%)	1% (0-2%)	1% (0-3%)	4% (1-7%)	2% (1-3%)	2% (2-2%)
19-65 jaar	2% (0-4%)	1% (0-2%)	2% (0-4%)	5% (1-9%)	2% (1-4%)	2% (2-2%)
65 jaar en ouder	2% (0-5%)	1% (0-3%)	0% (0-0%)	1% (0-3%)	1% (0-2%)	1% (1-2%)
<i>Gezond gewicht</i>						
19 jaar en ouder	51% (44-58%)	57% (50-64%)	49% (41-57%)	50% (44-57%)	51% (48-55%)	48% (47-49%)
19-65 jaar	53% (45-62%)	59% (51-67%)	50% (39-60%)	54% (45-62%)	54% (50-59%)	51% (49-52%)
65 jaar en ouder	41% (31-50%)	41% (32-51%)	48% (38-58%)	40% (30-49%)	42% (37-48%)	35% (33-36%)
<i>Matig overgewicht</i>						
19 jaar en ouder	32% (26-39%)	33% (26-39%)	37% (30-44%)	38% (31-44%)	35% (31-38%)	33% (32-34%)
19-65 jaar	31% (23-39%)	32% (24-39%)	35% (25-45%)	35% (27-43%)	33% (28-37%)	31% (30-33%)
65 jaar en ouder	38% (29-48%)	39% (29-48%)	40% (31-50%)	47% (37-57%)	41% (36-46%)	42% (40-44%)
<i>Ernstig overgewicht (obesitas)</i>						
19 jaar en ouder	15% (10-20%)	10% (6-14%)	13% (8-18%)	8% (5-12%)	12% (10-14%)	17% (16-18%)
19-65 jaar	14% (8-20%)	8% (4-13%)	13% (6-20%)	7% (3-11%)	11% (8-14%)	16% (15-17%)
65 jaar en ouder	19% (11-27%)	19% (12-27%)	12% (5-18%)	12% (6-19%)	15% (12-19%)	22% (20-23%)
<i>Overgewicht (matig en ernstig)</i>						
19 jaar en ouder	48% (41-55%)	43% (36-49%)	50% (42-57%)	46% (39-52%)	47% (43-50%)	50% (49-51%)
19-65 jaar	45% (36-53%)	40% (32-48%)	49% (38-59%)	42% (33-50%)	44% (39-48%)	47% (46-49%)
65 jaar en ouder	57% (48-67%)	58% (48-67%)	52% (42-62%)	59% (49-69%)	56% (51-61%)	64% (62-65%)
<i>Rookt</i>						
19 jaar en ouder	28% (21-34%)	20% (14-25%)	20% (14-27%)	16% (11-21%)	22% (19-25%)	26% (25-27%)
19-65 jaar	32% (24-40%)	21% (14-27%)	25% (16-34%)	17% (10-23%)	25% (21-29%)	29% (28-30%)
65 jaar en ouder	14% (7-20%)	13% (7-20%)	11% (5-17%)	13% (6-19%)	13% (9-16%)	15% (14-16%)

Vervolg op volgende pagina

	Schiebroek	Hillegersberg-Zuid	Hillegersberg-Noord	Terbregge / Molenlaankwartier	gebied Hillegersberg-Schiebroek	Rotterdam
<i>In huis wordt gerookt</i>						
19 jaar en ouder	19% (13-25%)	12% (7-17%)	13% (8-19%)	8% (5-11%)	14% (11-16%)	17% (16-18%)
19-65 jaar	21% (14-28%)	12% (7-18%)	13% (6-21%)	6% (2-10%)	14% (11-18%)	17% (16-18%)
65 jaar en ouder	10% (4-16%)	12% (6-18%)	13% (6-19%)	13% (7-19%)	12% (9-15%)	14% (13-15%)
<i>Heeft in afgelopen jaar alcohol gedronken</i>						
19 jaar en ouder	73% (66-79%)	90% (86-94%)	78% (72-85%)	90% (86-94%)	81% (78-85%)	72% (71-73%)
19-65 jaar	71% (63-79%)	92% (87-97%)	75% (66-85%)	92% (87-97%)	81% (77-85%)	72% (71-74%)
65 jaar en ouder	79% (71-87%)	77% (69-85%)	85% (78-92%)	85% (78-92%)	82% (78-86%)	70% (69-71%)
<i>Zware drinker</i>						
19 jaar en ouder	6% (3-8%)	12% (8-17%)	10% (5-14%)	11% (6-15%)	9% (7-11%)	9% (8-10%)
19-65 jaar	6% (2-9%)	13% (8-18%)	10% (4-16%)	12% (6-17%)	9% (7-12%)	9% (9-10%)
65 jaar en ouder	5% (1-10%)	9% (4-15%)	9% (3-14%)	7% (2-12%)	7% (4-10%)	7% (6-8%)
<i>Overmatige drinker</i>						
19 jaar en ouder	6% (3-10%)	8% (5-12%)	7% (4-9%)	10% (6-14%)	8% (6-10%)	6% (6-7%)
19-65 jaar	7% (2-11%)	8% (4-12%)	1% (0-3%)	10% (5-15%)	7% (5-9%)	6% (5-6%)
65 jaar en ouder	5% (1-9%)	14% (7-20%)	18% (11-26%)	11% (5-17%)	11% (8-14%)	8% (7-9%)
<i>Heeft de afgelopen 4 weken cannabis gebruikt</i>						
19-65 jaar	7% (2-11%)	6% (3-10%)	3% (0-6%)	4% (1-7%)	5% (3-7%)	7% (6-7%)
<i>Heeft in het afgelopen jaar cannabis gebruikt</i>						
19-65 jaar	8% (3-13%)	15% (9-21%)	4% (1-7%)	8% (4-12%)	9% (6-11%)	11% (10-12%)
<i>Heeft in het afgelopen jaar harddrugs gebruikt</i>						
19-65 jaar	7% (2-12%)	7% (3-12%)	3% (0-6%)	2% (0-4%)	5% (3-7%)	6% (6-7%)
<i>Heeft de afgelopen 4 weken harddrugs gebruikt</i>						
19-65 jaar	2% (0-4%)	3% (0-6%)	1% (0-2%)	0% (0-1%)	1% (0-2%)	2% (2-3%)
<i>Ontbijt minstens 5 dagen per week</i>						
19 jaar en ouder	86% (80-91%)	87% (81-92%)	92% (88-96%)	95% (92-98%)	89% (87-92%)	84% (84-85%)
19-65 jaar	83% (77-90%)	85% (79-91%)	90% (84-96%)	94% (90-98%)	87% (84-91%)	82% (81-83%)
65 jaar en ouder	94% (89-99%)	96% (92-99%)	97% (94-100%)	98% (96-100%)	96% (94-98%)	95% (94-96%)
<i>Ontbijt dagelijks</i>						
19 jaar en ouder	79% (73-85%)	78% (72-84%)	87% (82-92%)	89% (84-93%)	83% (80-86%)	75% (74-77%)
19-65 jaar	75% (68-83%)	76% (68-83%)	83% (76-90%)	86% (81-92%)	79% (76-83%)	72% (71-73%)
65 jaar en ouder	92% (86-97%)	93% (88-98%)	94% (90-99%)	95% (91-99%)	94% (91-96%)	92% (91-92%)

Vervolg op volgende pagina

	Schiebroek	Hillegersberg-Zuid	Hillegersberg-Noord	Terbregge / Molenlaankwartier	gebied Hillegersberg-Schiebroek	Rotterdam
<i>Drinkt dagelijks water</i>						
19 jaar en ouder	86% (81-91%)	84% (80-89%)	87% (82-92%)	83% (78-88%)	85% (83-88%)	83% (82-84%)
19-65 jaar	87% (81-92%)	86% (80-91%)	88% (81-95%)	81% (75-88%)	85% (82-89%)	83% (82-84%)
65 jaar en ouder	83% (76-90%)	77% (69-85%)	85% (78-92%)	87% (81-94%)	84% (80-88%)	83% (82-84%)
<i>Eet minimaal 5 dagen per week een warme maaltijd</i>						
65 jaar en ouder	88% (81-94%)	94% (89-98%)	90% (84-96%)	91% (85-96%)	90% (87-93%)	89% (88-90%)
<i>Voldoet aan beweegnorm (NNGB)</i>						
19 jaar en ouder	56% (49-63%)	74% (68-81%)	61% (53-69%)	66% (60-73%)	63% (59-67%)	56% (55-57%)
19-65 jaar	56% (47-65%)	75% (68-82%)	60% (50-71%)	67% (59-75%)	63% (59-68%)	55% (53-56%)
65 jaar en ouder	57% (48-67%)	70% (61-79%)	63% (54-73%)	64% (55-74%)	62% (57-67%)	61% (60-63%)
<i>Vindt zichzelf genoeg bewegen</i>						
19 jaar en ouder	72% (65-79%)	77% (70-83%)	70% (63-78%)	74% (67-80%)	73% (70-76%)	69% (68-71%)
19-65 jaar	70% (62-78%)	77% (70-83%)	65% (56-75%)	73% (65-80%)	71% (67-76%)	68% (67-69%)
65 jaar en ouder	78% (70-87%)	76% (68-85%)	81% (73-89%)	77% (69-85%)	78% (74-83%)	76% (74-77%)

Bron: Gezondheidsmonitor Volwassenen en Ouderen 2016, GGD'en, CBS en RIVM.

Leeswijzer

Wat betekent een -?

We hanteren bepaalde regels voor het weergeven van een percentage:

Een vraag moet door minimaal 50 respondenten beantwoord zijn;

De weergegeven antwoordmogelijkheid moet aangekruist zijn door minimaal 5 personen;

Bij minder dan 5 personen, moet de vraag door minimaal 100 respondenten zijn ingevuld.

Wanneer niet aan bovenstaande regels is voldaan, wordt er geen percentage berekend. Dit is in de tabel opgenomen als een -.

Hoger of lager dan het gebied waarin de buurt zich bevindt?

De percentages van de CBS-buurt zijn d.m.v. toetsing vergeleken met het gemiddelde van het gebied waarin de buurt zich bevindt. Alle weergegeven afwijkingen zijn significante verschillen ten opzichte van het vergelijkingsgebied.

Prevalenties zijn **groen** wanneer het gebied gunstig afwijkt ten opzichte van het gemiddelde van het gebied.

Prevalenties zijn **rood** weergegeven wanneer het gebied ongunstig afwijkt ten opzichte van het gemiddelde van het gebied.

Prevalenties zijn **blauw** weergegeven wanneer het gebied afwijkt ten opzichte van het gemiddelde van het gebied.

Hoe interpreteer ik een betrouwbaarheidsinterval?

Het percentage is met een zekere onnauwkeurigheid is gemeten.

Het 95%-betrouwbaarheidsinterval (95%-BI) van een gemeten percentage geeft aan dat indien deze meting 100 maal wordt herhaald, de gemeten waarde 95 maal binnen het interval zal liggen.

In de overige 5 keer zal het percentage buiten het interval liggen.

Hoe kleiner het interval, hoe preciezer de schatting van de werkelijke waarde is.

Het interval wordt kleiner naarmate het gemeten percentage gebaseerd is op een groter aantal respondenten: de meting wordt dan betrouwbaarder.

Voor het omrekenen naar omvang in een populatie (aantallen) kan de ondergrens en bovengrens als schatting aangehouden worden.

5 Sociale omgeving

	Schiebroek	Hillegersberg-Zuid	Hillegersberg-Noord	Terbregge / Molenlaankwartier	gebied Hillegersberg-Schiebroek	Rotterdam
<i>(Zeer) ernstig eenzaam</i>						
19 jaar en ouder	15% (9-21%)	9% (4-13%)	10% (5-15%)	7% (4-10%)	11% (8-13%)	14% (14-15%)
19-65 jaar	17% (10-24%)	9% (4-14%)	9% (3-16%)	5% (1-8%)	11% (8-14%)	15% (14-16%)
65 jaar en ouder	6% (1-10%)	9% (3-14%)	11% (4-17%)	14% (7-21%)	10% (6-13%)	13% (11-14%)
<i>Matig tot zeer ernstig eenzaam</i>						
19 jaar en ouder	47% (40-55%)	37% (30-44%)	43% (35-50%)	32% (26-38%)	41% (37-44%)	51% (50-52%)
19-65 jaar	46% (37-55%)	36% (27-44%)	42% (31-52%)	27% (20-35%)	39% (34-43%)	50% (49-52%)
65 jaar en ouder	52% (42-62%)	48% (39-58%)	44% (34-54%)	46% (36-56%)	48% (43-53%)	53% (51-54%)
<i>Emotioneel eenzaam</i>						
19 jaar en ouder	35% (28-43%)	23% (17-30%)	26% (18-33%)	21% (16-27%)	28% (24-31%)	37% (36-39%)
19-65 jaar	37% (28-46%)	23% (15-30%)	25% (16-34%)	17% (11-24%)	27% (23-31%)	38% (36-39%)
65 jaar en ouder	28% (19-38%)	28% (20-37%)	27% (18-36%)	35% (25-44%)	30% (25-35%)	36% (35-38%)
<i>Sociaal eenzaam</i>						
19 jaar en ouder	47% (39-54%)	38% (31-45%)	46% (38-54%)	35% (28-41%)	42% (38-46%)	50% (49-51%)
19-65 jaar	46% (37-55%)	36% (28-44%)	45% (35-56%)	31% (23-39%)	40% (36-45%)	49% (48-51%)
65 jaar en ouder	50% (40-61%)	52% (43-62%)	47% (37-57%)	46% (36-56%)	48% (43-54%)	53% (51-54%)
<i>Ontvangt weinig sociale steun</i>						
19 jaar en ouder	4% (1-7%)	3% (0-7%)	3% (0-6%)	3% (1-5%)	3% (2-5%)	5% (5-6%)
19-65 jaar	4% (0-8%)	4% (0-7%)	3% (0-8%)	3% (0-5%)	4% (2-6%)	5% (5-6%)
65 jaar en ouder	4% (0-8%)	2% (0-4%)	-	3% (0-6%)	3% (1-5%)	4% (4-5%)
<i>Ooit slachtoffer van huiselijk geweld</i>						
19-65 jaar	10% (5-16%)	7% (2-11%)	12% (5-19%)	12% (6-17%)	10% (7-13%)	10% (9-11%)
<i>Afgelopen jaar slachtoffer van huiselijk geweld</i>						
19-65 jaar	0% (0-0%)	1% (0-2%)	0% (0-0%)	2% (0-4%)	0% (0-1%)	1% (1-2%)
<i>Afgelopen 5 jaar slachtoffer huiselijk geweld</i>						
19-65 jaar	2% (0-5%)	1% (0-2%)	2% (0-4%)	4% (0-8%)	2% (1-4%)	3% (3-4%)

Vervolg op volgende pagina

	Schiebroek	Hillegersberg-Zuid	Hillegersberg-Noord	Terbregge / Molenlaankwartier	gebied Hillegersberg-Schiebroek	Rotterdam
<i>Slachtoffer huiselijk geweld heeft dit besproken bij instantie</i>						
19-65 jaar	-	-	-	-	74% (61-87%)	69% (65-73%)
<i>Maandelijks tot bijna dagelijks slachtoffer van nare gebeurtenis in afgelopen jaar</i>						
65 jaar en ouder	1% (0-3%)	3% (0-5%)	3% (0-6%)	1% (0-3%)	2% (0-3%)	1% (1-2%)
<i>Bijna dagelijks slachtoffer van nare gebeurtenis in afgelopen jaar</i>						
65 jaar en ouder	0% (0-0%)	0% (0-0%)	1% (0-3%)	1% (0-3%)	1% (0-1%)	0% (0-1%)
<i>Soms of vaak gediscrimineerd in afgelopen jaar</i>						
19 jaar en ouder	20% (14-27%)	20% (14-26%)	13% (7-20%)	12% (7-17%)	17% (14-20%)	24% (23-25%)
19-65 jaar	24% (16-32%)	22% (15-29%)	17% (8-26%)	15% (9-21%)	20% (16-24%)	27% (26-28%)
65 jaar en ouder	7% (2-12%)	9% (3-14%)	6% (1-12%)	3% (0-6%)	6% (3-8%)	10% (9-11%)
<i>Matig tot sterk sociaal uitgesloten</i>						
19 jaar en ouder	9% (5-14%)	6% (2-9%)	7% (2-11%)	1% (0-3%)	6% (4-8%)	12% (11-13%)
19-65 jaar	9% (4-15%)	6% (2-10%)	8% (2-15%)	1% (0-2%)	6% (4-9%)	13% (12-14%)
65 jaar en ouder	9% (3-15%)	4% (0-7%)	4% (0-8%)	4% (0-8%)	6% (3-8%)	8% (7-9%)
<i>Moeite met rondkomen in afgelopen jaar</i>						
19 jaar en ouder	21% (14-27%)	19% (13-25%)	24% (17-31%)	15% (10-20%)	20% (16-23%)	31% (30-32%)
19-65 jaar	21% (14-29%)	19% (12-25%)	27% (17-37%)	15% (9-22%)	20% (16-24%)	33% (31-34%)
65 jaar en ouder	19% (11-26%)	23% (15-31%)	18% (10-25%)	13% (6-20%)	17% (13-21%)	22% (21-23%)

Bron: Gezondheidsmonitor Volwassenen en Ouderen 2016, GGD'en, CBS en RIVM.

Leeswijzer

Wat betekent een -?

We hanteren bepaalde regels voor het weergeven van een percentage:

Een vraag moet door minimaal 50 respondenten beantwoord zijn;

De weergegeven antwoordmogelijkheid moet aangekruist zijn door minimaal 5 personen;

Bij minder dan 5 personen, moet de vraag door minimaal 100 respondenten zijn ingevuld.

Wanneer niet aan bovenstaande regels is voldaan, wordt er geen percentage berekend. Dit is in de tabel opgenomen als een -.

Hoger of lager dan het gebied waarin de buurt zich bevindt?

De percentages van de CBS-buurt zijn d.m.v. toetsing vergeleken met het gemiddelde van het gebied waarin de buurt zich bevindt. Alle weergegeven afwijkingen zijn significante verschillen ten opzichte van het vergelijkingsgebied.

Prevalenties zijn **groen** wanneer het gebied gunstig afwijkt ten opzichte van het gemiddelde van het gebied.

Prevalenties zijn **rood** weergegeven wanneer het gebied ongunstig afwijkt ten opzichte van het gemiddelde van het gebied.

Prevalenties zijn **blauw** weergegeven wanneer het gebied afwijkt ten opzichte van het gemiddelde van het gebied.

Hoe interpreteer ik een betrouwbaarheidsinterval?

Het percentage is met een zekere onnauwkeurigheid is gemeten.

Het 95%-betrouwbaarheidsinterval (95%-BI) van een gemeten percentage geeft aan dat indien deze meting 100 maal wordt herhaald, de gemeten waarde 95 maal binnen het interval zal liggen.

In de overige 5 keer zal het percentage buiten het interval liggen.

Hoe kleiner het interval, hoe preciezer de schatting van de werkelijke waarde is.

Het interval wordt kleiner naarmate het gemeten percentage gebaseerd is op een groter aantal respondenten: de meting wordt dan betrouwbaarder.

Voor het omrekenen naar omvang in een populatie (aantallen) kan de ondergrens en bovengrens als schatting aangehouden worden.

6 Zorg en voorzieningen

	Schiebroek	Hillegersberg-Zuid	Hillegersberg-Noord	Terbregge / Molenlaankwartier	gebied Hillegersberg-Schiebroek	Rotterdam
<i>Ontvangt hulp bij huishouden</i>						
65 jaar en ouder	29% (20-38%)	10% (4-16%)	32% (23-41%)	29% (21-38%)	28% (23-32%)	26% (25-28%)
<i>Behoeftte aan (extra) huishoudelijke hulp</i>						
65 jaar en ouder	13% (6-20%)	12% (6-18%)	17% (9-24%)	10% (4-16%)	13% (10-17%)	17% (16-19%)
<i>Ontvangt hulp bij persoonlijke verzorging</i>						
65 jaar en ouder	7% (2-13%)	6% (1-10%)	9% (3-14%)	9% (3-14%)	8% (5-11%)	10% (9-11%)
<i>Behoeftte aan (extra) hulp bij persoonlijke verzorging</i>						
65 jaar en ouder	3% (0-6%)	0% (0-0%)	4% (0-8%)	2% (0-5%)	2% (1-4%)	4% (4-5%)
<i>Gebruik gemaakt van WMO-loket/zorgloket/vraagwijzer/wijkteam afgelopen jaar</i>						
65 jaar en ouder	6% (1-10%)	3% (0-6%)	6% (1-10%)	4% (0-7%)	5% (3-7%)	6% (5-7%)
<i>Gebruik gemaakt van dagactiviteitencentrum/dagbesteding afgelopen jaar</i>						
65 jaar en ouder	2% (0-5%)	0% (0-0%)	3% (0-6%)	0% (0-0%)	1% (0-3%)	2% (2-3%)
<i>Gebruik gemaakt van informatiebijeenkomst over zorg en welzijn afgelopen jaar</i>						
65 jaar en ouder	2% (0-4%)	0% (0-0%)	2% (0-4%)	0% (0-0%)	1% (0-2%)	1% (1-1%)
<i>Gebruik gemaakt van maaltijdservice afgelopen jaar</i>						
65 jaar en ouder	2% (0-5%)	1% (0-2%)	5% (1-9%)	2% (0-5%)	2% (1-4%)	2% (1-2%)
<i>Gebruik gemaakt van ouderen- / gehandicaptenvervoer afgelopen jaar</i>						
65 jaar en ouder	8% (3-13%)	3% (0-6%)	16% (8-23%)	14% (7-21%)	11% (8-14%)	9% (8-10%)
<i>Gebruik gemaakt van thuiszorg - huishoudelijke hulp afgelopen jaar</i>						
65 jaar en ouder	9% (4-15%)	2% (0-4%)	13% (6-19%)	8% (3-13%)	9% (6-12%)	12% (11-13%)
<i>Gebruik gemaakt van thuiszorg - verpleegkundige/verzorgende hulp afgelopen jaar</i>						
65 jaar en ouder	6% (1-10%)	4% (0-7%)	6% (1-10%)	5% (1-9%)	5% (3-8%)	5% (5-6%)
<i>Gebruik gemaakt van hulp / zorg via PGB afgelopen jaar</i>						
65 jaar en ouder	2% (0-5%)	0% (0-0%)	0% (0-0%)	1% (0-3%)	1% (0-2%)	2% (2-3%)

Vervolg op volgende pagina

	Schiebroek	Hillegersberg-Zuid	Hillegersberg-Noord	Terbregge / Molenlaankwartier	gebied Hillegersberg-Schiebroek	Rotterdam
<i>Maakt gebruik van één of meerdere voorzieningen afgelopen jaar</i>						
65 jaar en ouder	26% (17-34%)	8% (3-14%)	30% (21-40%)	24% (16-33%)	24% (20-29%)	25% (23-26%)

Bron: Gezondheidsmonitor Volwassenen en Ouderen 2016, GGD'en, CBS en RIVM.

Leeswijzer

Wat betekent een -?

We hanteren bepaalde regels voor het weergeven van een percentage:

Een vraag moet door minimaal 50 respondenten beantwoord zijn;

De weergegeven antwoordmogelijkheid moet aangekruist zijn door minimaal 5 personen;

Bij minder dan 5 personen, moet de vraag door minimaal 100 respondenten zijn ingevuld.

Wanneer niet aan bovenstaande regels is voldaan, wordt er geen percentage berekend. Dit is in de tabel opgenomen als een -.

Hoger of lager dan het gebied waarin de buurt zich bevindt?

De percentages van de CBS-buurtten zijn d.m.v. toetsing vergeleken met het gemiddelde van het gebied waarin de buurt zich bevindt. Alle weergegeven afwijkingen zijn significante verschillen ten opzichte van het vergelijkingsgebied.

Prevalenties zijn **groen** wanneer het gebied gunstig afwijkt ten opzichte van het gemiddelde van het gebied.

Prevalenties zijn **rood** weergegeven wanneer het gebied ongunstig afwijkt ten opzichte van het gemiddelde van het gebied.

Prevalenties zijn **blauw** weergegeven wanneer het gebied afwijkt ten opzichte van het gemiddelde van het gebied.

Hoe interpreteer ik een betrouwbaarheidsinterval?

Het percentage is met een zekere onnauwkeurigheid is gemeten.

Het 95%-betrouwbaarheidsinterval (95%-BI) van een gemeten percentage geeft aan dat indien deze meting 100 maal wordt herhaald, de gemeten waarde 95 maal binnen het interval zal liggen.

In de overige 5 keer zal het percentage buiten het interval liggen.

Hoe kleiner het interval, hoe preciezer de schatting van de werkelijke waarde is.

Het interval wordt kleiner naarmate het gemeten percentage gebaseerd is op een groter aantal respondenten: de meting wordt dan betrouwbaarder.

Voor het omrekenen naar omvang in een populatie (aantallen) kan de ondergrens en bovengrens als schatting aangehouden worden.

7 Fysieke omgeving

	Schiebroek	Hillegersberg-Zuid	Hillegersberg-Noord	Terbregge / Molenlaankwartier	gebied Hillegersberg-Schiebroek	Rotterdam
<i>(Minstens) ernstig geluid gehinderd door verkeer op wegen waar je harder mag dan 50 km/uur</i>						
19 jaar en ouder	4% (1-6%)	5% (2-9%)	3% (0-6%)	6% (3-10%)	5% (3-6%)	4% (4-5%)
19-65 jaar	4% (1-7%)	5% (2-9%)	3% (0-6%)	7% (3-12%)	5% (3-7%)	4% (3-4%)
65 jaar en ouder	-	5% (1-10%)	-	3% (0-7%)	4% (2-6%)	6% (5-7%)
<i>(Minstens) ernstig geluid gehinderd door verkeer op wegen waar je niet harder mag dan 50 km/uur</i>						
19 jaar en ouder	5% (2-8%)	5% (2-8%)	5% (2-8%)	7% (4-11%)	6% (4-7%)	7% (7-8%)
19-65 jaar	5% (1-8%)	5% (2-8%)	4% (0-7%)	9% (4-14%)	6% (4-8%)	7% (6-8%)
65 jaar en ouder	6% (1-11%)	5% (1-9%)	8% (2-14%)	3% (0-7%)	6% (3-8%)	10% (9-11%)
<i>(Minstens) ernstig geluid gehinderd door treinen</i>						
19 jaar en ouder	2% (0-4%)	1% (0-3%)	0% (0-0%)	2% (0-4%)	2% (1-2%)	1% (1-2%)
19-65 jaar	2% (0-5%)	1% (0-3%)	0% (0-0%)	2% (0-5%)	2% (1-3%)	1% (1-2%)
65 jaar en ouder	-	1% (0-3%)	-	0% (0-0%)	1% (0-2%)	2% (1-2%)
<i>(Minstens) ernstig geluid gehinderd door vliegtuigen</i>						
19 jaar en ouder	16% (10-21%)	2% (1-4%)	8% (5-12%)	3% (1-5%)	8% (6-10%)	3% (2-3%)
19-65 jaar	14% (8-20%)	2% (0-4%)	3% (0-6%)	2% (0-5%)	7% (4-9%)	2% (2-3%)
65 jaar en ouder	22% (14-29%)	7% (2-11%)	20% (12-28%)	4% (0-8%)	15% (11-18%)	4% (3-5%)
<i>(Minstens) ernstig geluid gehinderd door trams/metro</i>						
19 jaar en ouder	3% (0-5%)	3% (0-5%)	3% (0-5%)	1% (0-2%)	2% (1-3%)	3% (3-3%)
19-65 jaar	3% (0-5%)	3% (0-6%)	3% (0-7%)	1% (0-2%)	2% (1-4%)	3% (2-3%)
65 jaar en ouder	-	2% (0-4%)	-	0% (0-0%)	1% (0-2%)	3% (3-4%)
<i>(Minstens) ernstig geluid gehinderd door brommers/scooters</i>						
19 jaar en ouder	10% (5-15%)	6% (3-10%)	12% (8-17%)	7% (3-10%)	9% (7-11%)	12% (11-13%)
19-65 jaar	11% (5-16%)	6% (2-10%)	7% (2-12%)	7% (2-11%)	8% (5-11%)	11% (10-12%)
65 jaar en ouder	8% (2-13%)	8% (3-13%)	24% (15-32%)	6% (1-10%)	11% (8-14%)	17% (16-18%)

Vervolg op volgende pagina

	Schiebroek	Hillegersberg-Zuid	Hillegersberg-Noord	Terbregge / Molenlaankwartier	gebied Hillegersberg-Schiebroek	Rotterdam
<i>(Minstens) ernstig geluid gehinderd door buren</i>						
19 jaar en ouder	10% (5-14%)	8% (4-12%)	9% (4-14%)	5% (2-8%)	8% (6-10%)	9% (8-10%)
19-65 jaar	11% (5-17%)	8% (3-13%)	11% (4-18%)	6% (2-10%)	9% (6-12%)	9% (9-10%)
65 jaar en ouder	-	8% (2-13%)	5% (1-8%)	3% (0-6%)	4% (2-6%)	7% (6-8%)
<i>(Minstens) ernstig geluid gehinderd door bedrijven/industrie</i>						
19 jaar en ouder	2% (0-3%)	0% (0-1%)	2% (0-5%)	1% (0-3%)	1% (0-2%)	3% (2-3%)
19-65 jaar	1% (0-3%)	0% (0-0%)	3% (0-6%)	2% (0-4%)	1% (0-2%)	2% (2-3%)
65 jaar en ouder	3% (0-7%)	2% (0-4%)	-	1% (0-3%)	2% (0-3%)	3% (2-3%)
<i>(Minstens) ernstig geluid gehinderd door windturbines/windmolens</i>						
19 jaar en ouder	1% (0-3%)	0% (0-0%)	0% (0-0%)	0% (0-0%)	1% (0-1%)	1% (0-1%)
19-65 jaar	1% (0-4%)	0% (0-0%)	0% (0-0%)	0% (0-0%)	1% (0-1%)	1% (0-1%)
65 jaar en ouder	-	1% (0-3%)	-	0% (0-0%)	0% (0-1%)	1% (0-1%)
<i>Slaap matig of ernstig verstoord door verkeer op wegen waar je harder mag dan 50 km/uur</i>						
19-65 jaar	11% (5-17%)	17% (11-24%)	8% (1-16%)	11% (5-16%)	12% (9-15%)	13% (12-14%)
<i>Slaap matig of ernstig verstoord door verkeer op wegen waar je niet harder mag dan 50 km/uur</i>						
19-65 jaar	18% (11-25%)	19% (12-25%)	20% (11-29%)	16% (10-23%)	18% (14-22%)	21% (20-22%)
<i>Slaap matig of ernstig verstoord door treinen</i>						
19-65 jaar	8% (3-14%)	13% (7-18%)	-	5% (1-8%)	8% (5-11%)	6% (6-7%)
<i>Slaap matig of ernstig verstoord door vliegtuigen</i>						
19-65 jaar	34% (26-43%)	12% (6-18%)	22% (13-31%)	10% (5-16%)	22% (18-26%)	9% (8-10%)
<i>Slaap matig of ernstig verstoord door buren</i>						
19-65 jaar	30% (21-38%)	31% (23-39%)	28% (18-38%)	19% (12-25%)	27% (23-31%)	29% (28-30%)
<i>Slaap matig of ernstig verstoord door bedrijven/industrie</i>						
19-65 jaar	4% (0-8%)	11% (5-18%)	9% (1-16%)	2% (0-5%)	6% (3-8%)	8% (8-9%)
<i>(Minstens) ernstige geurhinder door riolering/zuivering</i>						
19-65 jaar	3% (0-6%)	8% (3-12%)	2% (0-5%)	1% (0-2%)	3% (2-5%)	5% (4-5%)
<i>(Minstens) ernstige geurhinder door open haard/allesbrander</i>						
19-65 jaar	2% (0-5%)	1% (0-2%)	2% (0-4%)	3% (0-6%)	2% (1-3%)	2% (1-2%)
<i>(Minstens) ernstige geurhinder door landbouw/veeteeltactiviteiten</i>						
19-65 jaar	1% (0-3%)	0% (0-0%)	0% (0-0%)	1% (0-3%)	1% (0-1%)	1% (0-1%)
<i>(Minstens) ernstige geurhinder door bedrijven/industrie</i>						
19-65 jaar	1% (0-3%)	0% (0-0%)	3% (0-6%)	0% (0-0%)	1% (0-2%)	2% (2-2%)
<i>(Minstens) ernstige geurhinder door vliegverkeer</i>						
19-65 jaar	6% (2-10%)	0% (0-0%)	1% (0-2%)	0% (0-0%)	2% (1-4%)	1% (1-1%)

Vervolg op volgende pagina

	Schiebroek	Hillegersberg-Zuid	Hillegersberg-Noord	Terbregge / Molenlaankwartier	gebied Hillegersberg-Schiebroek	Rotterdam
<i>Woont in een drukke straat en is hierdoor bezorgd over zijn gezondheid</i>						
19-65 jaar	-	-	-	-	24% (17-31%)	25% (23-27%)
<i>Woont bij een vliegveld en is hierdoor bezorgd over zijn gezondheid</i>						
19-65 jaar	21% (13-29%)	13% (6-21%)	13% (5-20%)	16% (8-23%)	17% (13-21%)	17% (14-19%)
<i>Woont bij een zendmast en is hierdoor bezorgd over zijn gezondheid</i>						
19-65 jaar	-	-	-	-	17% (6-28%)	27% (23-30%)
<i>Woont bij hoogspanningslijnen en is hierdoor bezorgd over zijn gezondheid</i>						
19-65 jaar	-	-	-	-	-	34% (27-40%)
<i>Woont bij windturbines / windmolens en is hierdoor bezorgd over zijn gezondheid</i>						
19-65 jaar	-	-	-	-	-	11% (5-18%)
<i>Een voldoende (6 of hoger) voor woonomgeving</i>						
19 jaar en ouder	89% (85-94%)	97% (95-100%)	96% (92-100%)	91% (87-95%)	92% (90-95%)	82% (81-83%)
19-65 jaar	89% (83-94%)	97% (95-100%)	96% (90-100%)	90% (84-95%)	92% (89-95%)	80% (79-81%)
65 jaar en ouder	91% (85-97%)	95% (91-99%)	-	96% (92-100%)	94% (92-97%)	89% (87-90%)
<i>Een voldoende (6 of hoger) voor woning</i>						
19 jaar en ouder	84% (79-90%)	95% (93-98%)	90% (84-96%)	95% (91-98%)	90% (87-93%)	86% (85-87%)
19-65 jaar	81% (74-88%)	97% (93-100%)	87% (78-95%)	94% (89-98%)	88% (85-92%)	84% (83-85%)
65 jaar en ouder	96% (92-100%)	89% (84-95%)	97% (93-100%)	97% (94-100%)	96% (94-98%)	93% (92-94%)
<i>Een ruim voldoende (8 of hoger) voor woonomgeving</i>						
19 jaar en ouder	63% (56-70%)	68% (61-75%)	77% (70-84%)	77% (71-83%)	70% (66-74%)	54% (53-56%)
19-65 jaar	61% (52-70%)	68% (60-75%)	76% (66-85%)	73% (65-81%)	68% (63-72%)	52% (51-54%)
65 jaar en ouder	69% (60-79%)	72% (63-80%)	80% (72-89%)	87% (81-94%)	77% (73-82%)	63% (62-65%)
<i>Een ruim voldoende (8 of hoger) voor woning</i>						
19 jaar en ouder	64% (57-71%)	69% (62-76%)	74% (67-82%)	83% (78-88%)	72% (68-75%)	64% (63-65%)
19-65 jaar	61% (52-69%)	69% (61-77%)	70% (60-80%)	82% (76-89%)	69% (65-73%)	62% (60-63%)
65 jaar en ouder	75% (67-84%)	68% (60-77%)	84% (77-92%)	86% (79-93%)	80% (75-84%)	74% (72-75%)
<i>Onvoldoende verkoeling in woning</i>						
19 jaar en ouder	24% (18-30%)	25% (19-32%)	27% (19-34%)	12% (8-16%)	22% (19-25%)	29% (28-30%)
19-65 jaar	26% (18-34%)	26% (19-34%)	31% (21-41%)	13% (7-19%)	24% (20-28%)	31% (30-32%)
65 jaar en ouder	19% (11-26%)	19% (11-26%)	18% (10-26%)	9% (3-14%)	16% (12-20%)	20% (18-21%)
<i>Onvoldoende verkoeling in tuin of buurt</i>						
19 jaar en ouder	23% (16-29%)	24% (18-31%)	23% (16-30%)	11% (7-16%)	20% (17-23%)	30% (29-31%)
19-65 jaar	23% (16-31%)	24% (17-32%)	25% (15-35%)	12% (6-17%)	21% (17-25%)	32% (30-33%)
65 jaar en ouder	20% (12-28%)	24% (16-33%)	20% (12-28%)	10% (4-17%)	18% (14-22%)	25% (23-26%)

Vervolg op volgende pagina

	Schiebroek	Hillegersberg-Zuid	Hillegersberg-Noord	Terbregge / Molenlaankwartier	gebied Hillegersberg-Schiebroek	Rotterdam
<i>Onvoldoende verkoeling in woning en tuin of buurt</i>						
19 jaar en ouder	19% (13-25%)	16% (10-22%)	18% (11-25%)	6% (3-9%)	15% (12-18%)	20% (19-21%)
19-65 jaar	20% (12-27%)	17% (10-23%)	21% (11-30%)	7% (2-11%)	16% (12-20%)	21% (20-22%)
65 jaar en ouder	15% (8-22%)	11% (5-17%)	13% (6-20%)	4% (0-8%)	11% (8-14%)	14% (13-15%)
<i>Een voldoende (6 of hoger) voor groen in de buurt</i>						
19 jaar en ouder	95% (91-98%)	80% (74-86%)	95% (91-99%)	96% (92-99%)	92% (90-94%)	79% (78-80%)
19-65 jaar	94% (90-98%)	78% (71-86%)	94% (88-99%)	95% (91-99%)	91% (88-94%)	77% (76-78%)
65 jaar en ouder	96% (92-100%)	87% (81-94%)	98% (95-100%)	98% (95-100%)	96% (94-98%)	88% (87-89%)
<i>Een ruim voldoende (8 of hoger) voor groen in de buurt</i>						
19 jaar en ouder	74% (67-80%)	45% (38-52%)	73% (66-81%)	80% (74-85%)	70% (66-73%)	46% (45-47%)
19-65 jaar	73% (65-81%)	43% (35-51%)	67% (57-77%)	77% (70-84%)	66% (62-71%)	43% (41-44%)
65 jaar en ouder	77% (69-85%)	56% (46-66%)	88% (81-95%)	88% (81-94%)	80% (76-84%)	58% (57-60%)
<i>Voldoende groen aanwezig in de buurt</i>						
19 jaar en ouder	84% (79-90%)	59% (52-66%)	80% (74-87%)	87% (82-92%)	79% (76-82%)	64% (63-65%)
19-65 jaar	83% (76-89%)	56% (48-64%)	75% (65-84%)	85% (79-91%)	76% (72-80%)	61% (60-62%)
65 jaar en ouder	89% (84-95%)	76% (67-84%)	92% (86-98%)	94% (89-98%)	90% (87-93%)	76% (75-77%)
<i>Belangrijk dat er groen in de buurt is</i>						
19 jaar en ouder	97% (94-100%)	96% (93-99%)	96% (94-99%)	98% (96-100%)	97% (96-98%)	91% (91-92%)
19-65 jaar	97% (93-100%)	96% (92-99%)	97% (94-100%)	98% (96-100%)	97% (95-99%)	91% (90-92%)
65 jaar en ouder	98% (95-100%)	97% (94-100%)	95% (91-99%)	97% (94-100%)	97% (95-99%)	94% (94-95%)

Bron: Gezondheidsmonitor Volwassenen en Ouderen 2016, GGD'en, CBS en RIVM.

Leeswijzer

Wat betekent een -?

We hanteren bepaalde regels voor het weergeven van een percentage:

Een vraag moet door minimaal 50 respondenten beantwoord zijn;

De weergegeven antwoordmogelijkheid moet aangekruist zijn door minimaal 5 personen;

Bij minder dan 5 personen, moet de vraag door minimaal 100 respondenten zijn ingevuld.

Wanneer niet aan bovenstaande regels is voldaan, wordt er geen percentage berekend. Dit is in de tabel opgenomen als een -.

Hoger of lager dan het gebied waarin de buurt zich bevindt?

De percentages van de CBS-buurtten zijn d.m.v. toetsing vergeleken met het gemiddelde van het gebied waarin de buurt zich bevindt. Alle weergegeven afwijkingen zijn significante verschillen ten opzichte van het vergelijkingsgebied.

Prevalenties zijn **groen** wanneer het gebied gunstig afwijkt ten opzichte van het gemiddelde van het gebied.

Prevalenties zijn **rood** weergegeven wanneer het gebied ongunstig afwijkt ten opzichte van het gemiddelde van het gebied.

Prevalenties zijn **blauw** weergegeven wanneer het gebied afwijkt ten opzichte van het gemiddelde van het gebied.

Hoe interpreteer ik een betrouwbaarheidsinterval?

Het percentage is met een zekere onnauwkeurigheid is gemeten.

Het 95%-betrouwbaarheidsinterval (95%-BI) van een gemeten percentage geeft aan dat indien deze meting 100 maal wordt herhaald, de gemeten waarde 95 maal binnen het interval zal liggen.

In de overige 5 keer zal het percentage buiten het interval liggen.

Hoe kleiner het interval, hoe preciezer de schatting van de werkelijke waarde is.

Het interval wordt kleiner naarmate het gemeten percentage gebaseerd is op een groter aantal respondenten: de meting wordt dan betrouwbaarder.

Voor het omrekenen naar omvang in een populatie (aantallen) kan de ondergrens en bovengrens als schatting aangehouden worden.

8 Definities

Term	Definitie
Chronische gewrichtsontsteking	Ontstekingsreuma, chronische reuma en reumatoïde artritis.
COPD	Chronische bronchitis of longemfyseem
Emotioneel eenzaam	Het vóórkomen van eenzaamheid is in kaart gebracht met de eenzaamheids-schaal van de Jong Gierveld et al. (2006). Deze screeningsinstrument meet de sociale en emotionele eenzaamheid die samen een totale mate van eenzaamheid weergeven. De schaal bestaat uit 5 items die sociale eenzaamheid meten en 6 items die emotionele eenzaamheid meten.
Ernstige of hardnekkige aandoening van de rug	Dit is inclusief een hernia
Gewrichtsslijtage van heupen of knieën	Artrose, slijtagereuma van heupen of knieën
Gezond gewicht	De Body Mass Index (BMI) of Queteletindex is een manier om de verhouding tussen het gewicht en de lengte van een persoon weer te geven. De BMI wordt berekend door het gewicht in kilogram te delen door lengte maal lengte in meter. Een BMI van 18,5 tot 25 geeft een gezond gewicht aan.
Mantelzorger	Geeft langer dan 3 maanden of meer dan 8 uur per week mantelzorg
(Matig of) hoog risico op depressie en angststoornis	Vragenset bestaande uit 10 vragen. Het vóórkomen van psychische klachten is in kaart gebracht met de Kessler Psychological Distress Scale (K10). Dit screeningsinstrument meet de psychische gezondheid, met name angst en depressieve klachten (Kessler et al., 2003) en bestaat uit tien items waarin voor een aantal gevoelens die samenhangen met angst en depressie gevraagd wordt hoe vaak men deze in de afgelopen maand heeft ervaren.
Matig overgewicht	De Body Mass Index (BMI) of Queteletindex is een manier om de verhouding tussen het gewicht en de lengte van een persoon weer te geven. De BMI wordt berekend door het gewicht in kilogram te delen door lengte maal lengte in meter. Een BMI van 25 tot 30 geeft matig overgewicht aan.
Matig tot sterk sociaal uitgesloten	De sociale uitsluiting wordt berekend aan de hand van meerdere vragen afkomstig van de Sociale Uitsluitingsindex Gezondheidsenquête / Social Exclusion Index-for Health Surveys (SEI-HS). Deze bestaat uit vier dimensies: sociale participatie, materiële deprivatie, toegang tot sociale rechten en normatieve integratie. Een persoon is sociaal uitgesloten als hij of zij op meerdere dimensies uitgesloten is.
(Matig tot zeer) ernstig eenzaam	Vragenset bestaande uit 11 stellingen. Het vóórkomen van eenzaamheid is in kaart gebracht met de eenzaamheidsschaal van de Jong Gierveld et al. (2006). Deze screeningsinstrument meet de sociale en emotionele eenzaamheid die samen een totale mate van eenzaamheid weergeven. De schaal bestaat uit 5 items die sociale eenzaamheid meten en 6 items die emotionele eenzaamheid meten.

Obesitas	De Body Mass Index (BMI) of Queteletindex is een manier om de verhouding tussen het gewicht en de lengte van een persoon weer te geven. De BMI wordt berekend door het gewicht in kilogram te delen door lengte maal lengte in meter. Een BMI van 30 of hoger geeft extreem overgewicht (obesitas) aan.
Ondergewicht	De Body Mass Index (BMI) of Queteletindex is een manier om de verhouding tussen het gewicht en de lengte van een persoon weer te geven. De BMI wordt berekend door het gewicht in kilogram te delen door lengte maal lengte in meter. Een BMI kleiner dan 18,5 geeft ondergewicht aan.
Overgewicht	De Body Mass Index (BMI) of Queteletindex is een manier om de verhouding tussen het gewicht en de lengte van een persoon weer te geven. De BMI wordt berekend door het gewicht in kilogram te delen door lengte maal lengte in meter. Een BMI van 25 of hoger geeft overgewicht (matig en extreem) aan.
Overmatige drinker	Mannen drinken wekelijks meer dan 21 glazen alcoholische drank; vrouwen drinken wekelijks meer dan 14 glazen alcoholische drank
Participeert maatschappelijk	Onder maatschappelijke participatie worden werken, het geven van matelzorg, het doen van vrijwilligers werk en het oppassen op (klein)kinderen verstaan.
Sociaal eenzaam	Het vóórkomen van eenzaamheid is in kaart gebracht met de eenzaamheids-schaal van de Jong Gierveld et al. (2006). Deze screeningsinstrument meet de sociale en emotionele eenzaamheid die samen een totale mate van eenzaamheid weergeven. De schaal bestaat uit 5 items die sociale eenzaamheid meten en 6 items die emotionele eenzaamheid meten.
Voldoet aan beweegnorm (NNGB)	Om aan de Nederlandse Norm Gezond Bewegen (NNGB) te voldoen moet men 5 dagen per week minimaal 30 minuten matig intensief bewegen
Voldoende regie over eigen leven	Vragenset bestaande uit 7 stellingen. Eén van de vele vormen van persoonlijke coping is beheersingsoriëntatie; de overtuiging dat je zelf controle hebt over je leven. Pearlin en Schooler (Pearlin en Schooler, 1978) hebben een vragenset met zeven items ontwikkeld die deze vorm van persoonlijke coping tracht te meten.
Zware drinker	Mannen drinken minimaal 1 keer per week 6 of meer glazen; vrouwen drinken minimaal 1 keer per week 4 of meer glazen

Wilt u de volledige vragenlijsten bekijken? Klik [hier](#) voor de vragenlijst voor volwassenen t/m 64 jaar en [hier](#) voor de vragenlijst voor volwassenen vanaf 65 jaar.

Datum: 6 juli 2017

Bron: Gezondheidsmonitor Volwassenen en Ouderen
2016, GGD'en, CBS en RIVM

Opdrachtgever: Ralda van den Berg- de Ruiters,
GGD Rotterdam-Rijnmond

Uitvoering: OBI, gemeente Rotterdam
Coco de Jongh
Nathalie Koene-Smit
Pieter Koppelaar
Gea Schouten
Netty van Veelen

Vragen: gezondheidsmonitor@rotterdam.nl